

Femeile pe timp de pandemie de COVID-19

Interviuri cu femei: UE27 - 26 741 | RO - 1026

(Anchetă pe teren: 25.01 - 03.02.2022)

Metodologie 

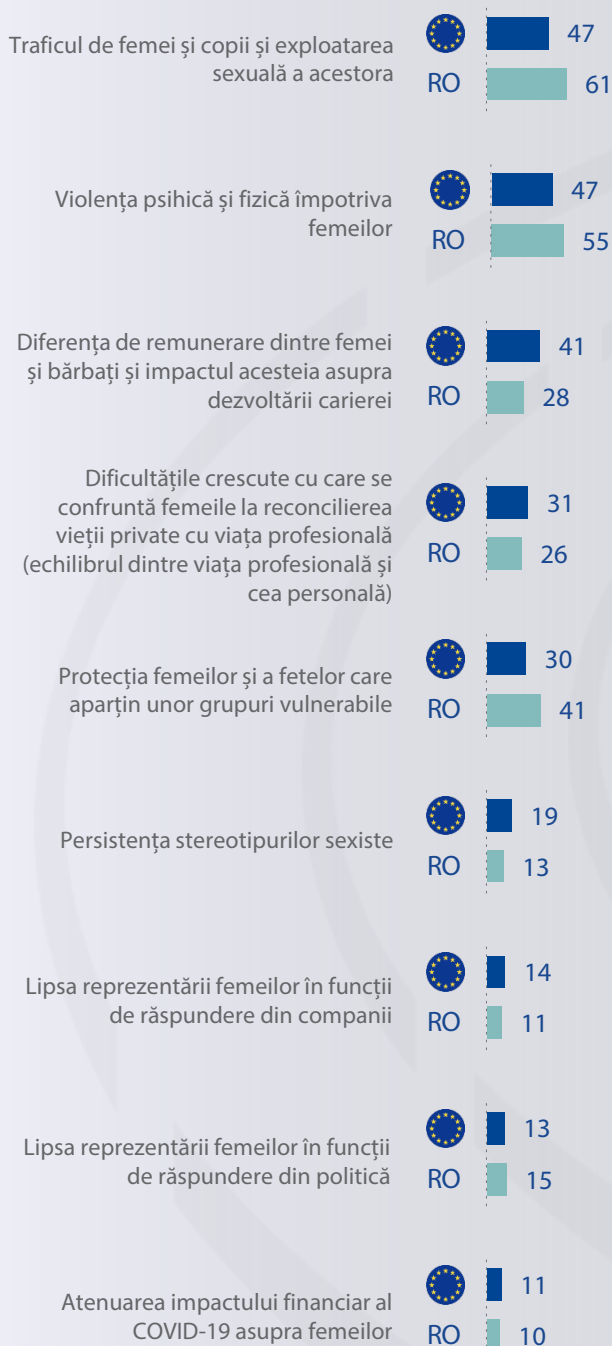
România



PRIORITĂȚILE PE PRIVIND ASPECTELE LEGATE DE GEN

q9

În ceea ce privește rolul Parlamentului European, care dintre următoarele aspecte legate de gen ați dori să fie abordate cu prioritate de membrii Parlamentului? Puteți selecta până la trei aspecte. (%)

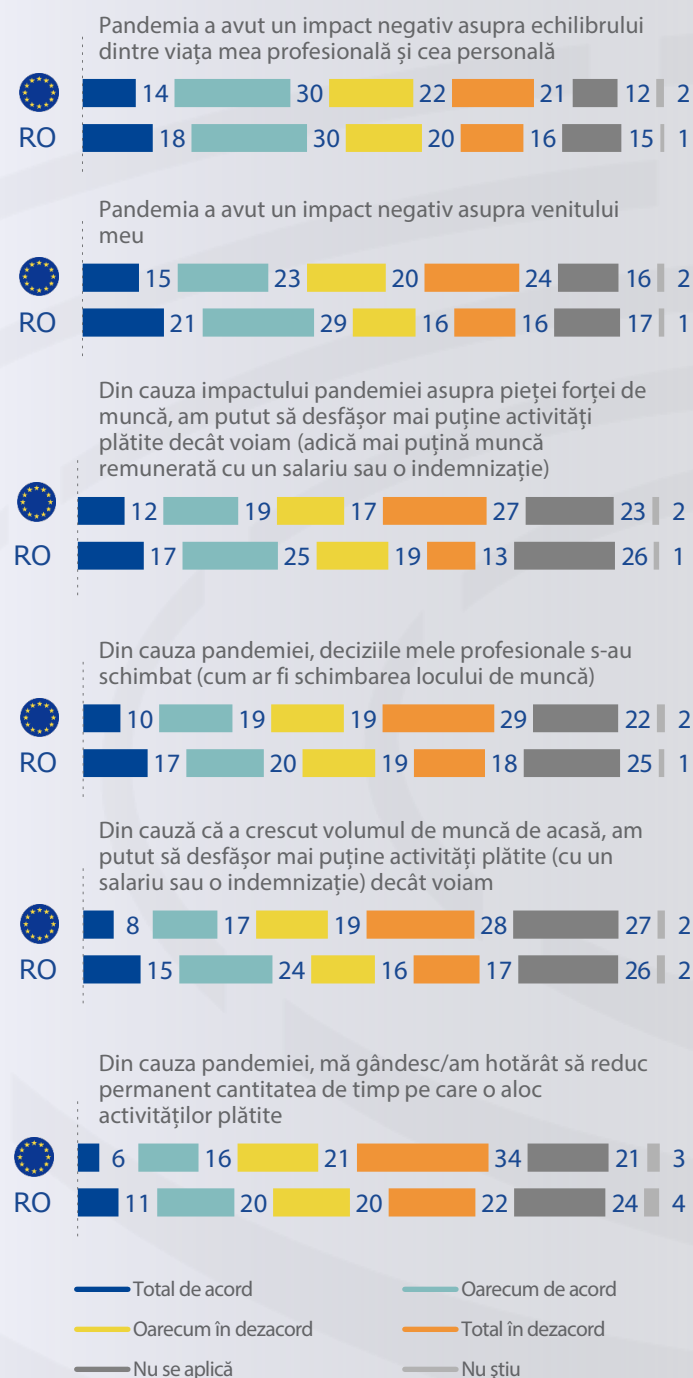


PANDEMIA DE COVID-19 ȘI MUNCA

q5

Sunteți sau nu de acord cu următoarele afirmații despre pandemia de COVID-19? (%)

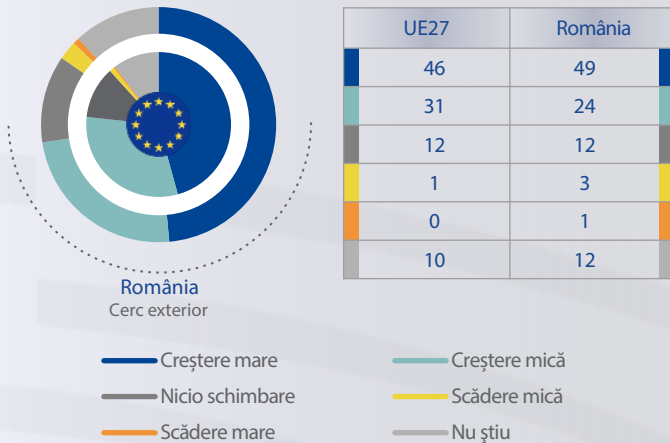
Cohortă: femei în câmpul muncii





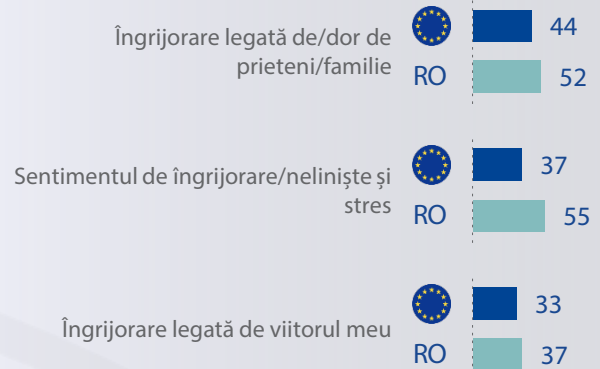
VIOLENȚA ÎMPOTRIVA FEMEILOR ÎN PANDEMIA DE COVID-19

q6 Credeți că pandemia de COVID-19 a dus la o creștere sau la o scădere a violenței fizice și emoționale împotriva femeilor în țara dumneavoastră?



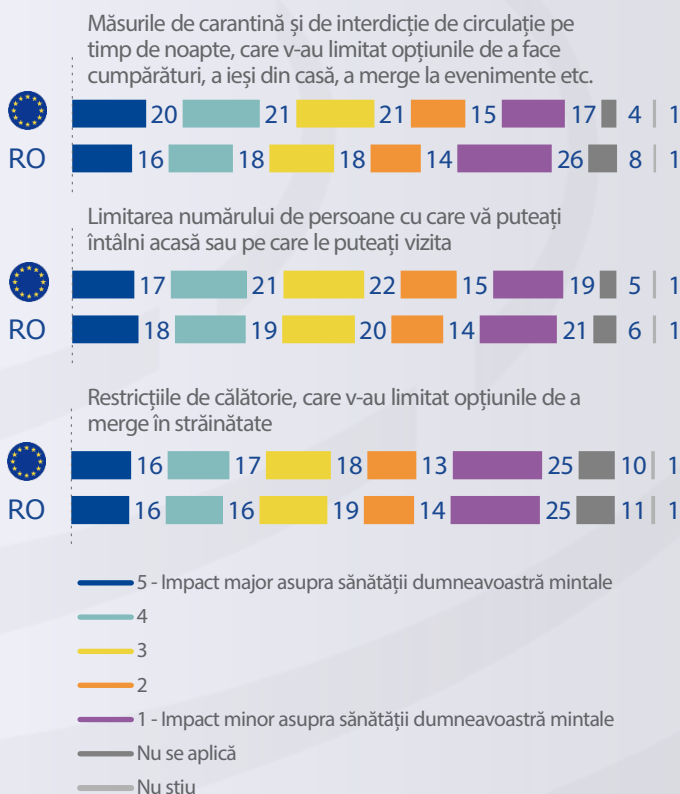
STĂRILE EMOȚIONALE DIN TIMPUL PANDEMIEI DE COVID-19

q2 De la începutul pandemiei de COVID-19, cu care dintre aceste sentimente/situații v-ați identificat cel mai mult? (Sunt posibile mai multe răspunsuri, % Cele mai frecvente 3 răspunsuri)



PANDEMIA DE COVID-19 ȘI IMPACTUL ASUPRA SĂNĂTĂȚII MINTALE

q1 [...] Pe o scară de la 1 la 5, în ce măsură au avut un impact negativ asupra sănătății dumneavoastră mintale aceste măsuri și efectele lor? (%)



q3 La ce activități sau persoane ați apela dacă v-ați confrunta cu o problemă de sănătate mintală, cum ar fi stresul sau anxietatea? (Sunt posibile mai multe răspunsuri, % Cele mai frecvente 5 răspunsuri)

